

Nos reservamos el derecho de realizar cambios técnicos sin previo aviso. Todos los derechos reservados.
©2021 GENOX USA, LLC



GENOX USA, LLC. - MEXICO DIVISION

Arquitectos Norte 911,
Zapopan, Jalisco, Mexico, CP 45030
Tel: +52 33 3982 9439
e-mail: ventas@genoxmexico.com



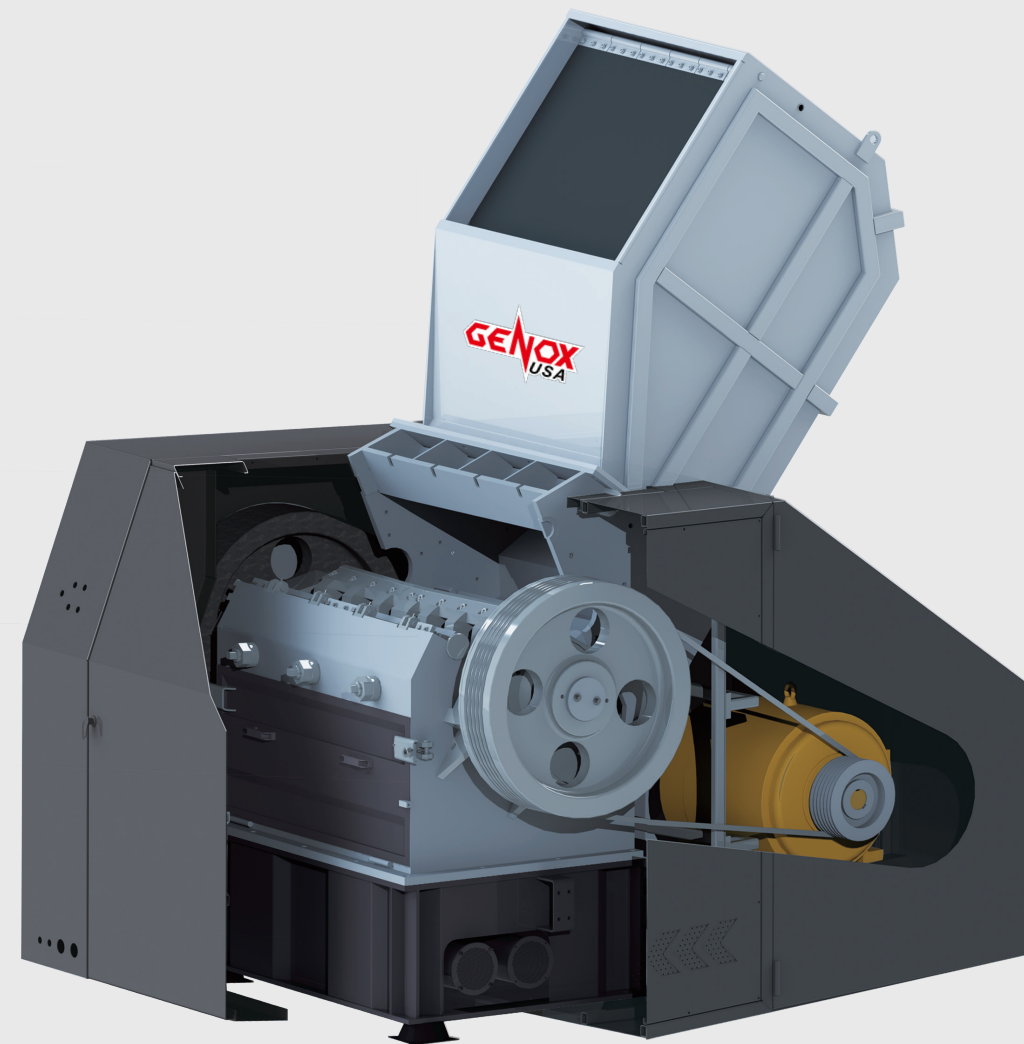
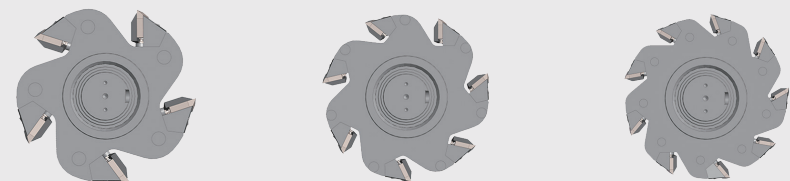
www.genoxmexico.com



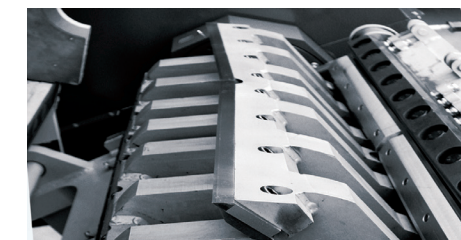
Navajas y filas de rotor configurables

Serie GXC

Los rotores de gran diámetro de las máquinas de la serie GXC están disponibles con 5, 7 o 9 filas de cuchillas de rotor para adaptarse a cualquier aplicación. Por lo tanto, pueden lograr la combinación ideal de potencia y eficiencia de corte, asegurando así un alto rendimiento y productos granulados de la mejor calidad.



más información



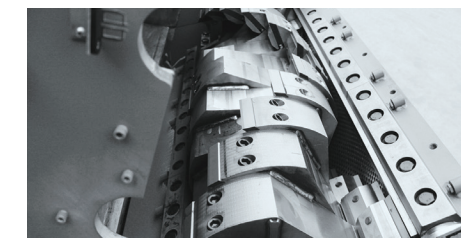
Rotor en V

Nuestro rotor en forma de V con cuchillas colocadas hacia adelante es diseñado para procesar prácticamente cualquier tipo de material. La configuración de corte en V de las cuchillas colocadas hacia adelante crea una acción de doble corte de tijera altamente eficiente.



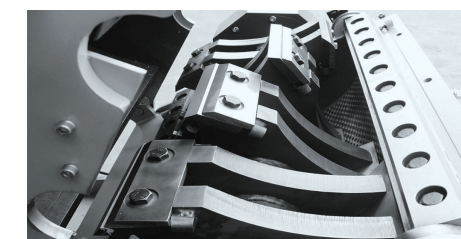
Rotor-VB

El Rotor-VB con navajas traseras está diseñado para aplicaciones de trabajo más ligero. Se logra un mayor ángulo de corte al montar la navaja detrás del soporte de la navaja, resultando en un mejor rendimiento al procesar materiales flexibles como películas plásticas.



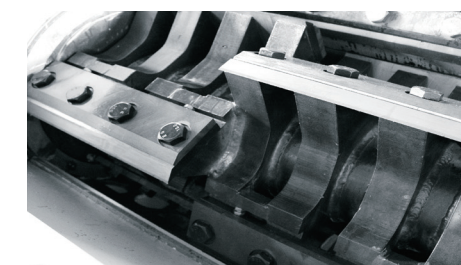
Rotor-C

El Rotor-C es un diseño de eje semicerrado de alta inercia y alta resistencia que crea un efecto de corte en cascada. Este diseño de rotor es ideal para procesar materiales particularmente duros o más gruesos, pero también es muy adecuado para procesar perfiles.



Rotor-CS

El CS-Rotor es un diseño de rotor particularmente abierto que permite que el material caiga en más área entre cada una de las cuchillas escalonadas. Este rotor es ideal para procesar materiales huecos y voluminosos.



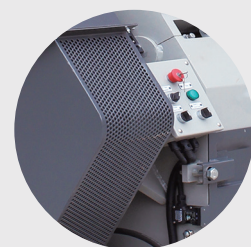
Rotor-GMC

El rotor GMC está diseñado especialmente para películas y material embobinado. Las cuchillas escalonadas pueden cortar las capas del material fácilmente. El diseño del rotor crea un buen flujo de aire a través de la cámara, lo que reduce la acumulación de calor dentro de la cámara y facilita el enfriamiento.

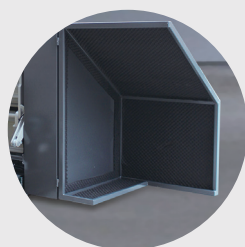
Granuladores de Servicio Pesado

Serie GXC

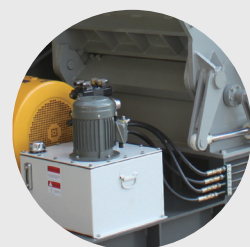
Los granuladores de servicio pesado de la serie GXC con potencia nominal de 75 hp a 425 hp están diseñados para procesos de alto rendimiento. Con una variedad de configuraciones de rotor disponibles, estos granuladores tienen una amplia gama de aplicaciones que incluyen; materiales huecos y voluminosos (es decir: bidones, cajas y sillas de plástico), materiales flexibles como películas, bolsas tejidas y caucho, materiales más duros como perfiles, láminas gruesas y otros plásticos en general.



Volante de inercia auxiliar



Gabinete de aislamiento acústico



Apertura hidráulica

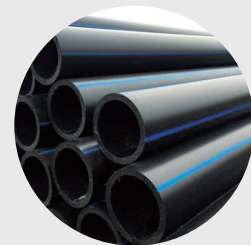


| Serie GXC | | | | |
|------------------------------------|--------------------|--------------------|--------------------|--------------------|
| MODELO | GXC800 | GXC1200 | GXC1200T | GXC1600T |
| Dimension (L x An x Al) (mm) | 2165 x 1780 x 3090 | 2165 x 2180 x 3090 | 2490 x 2270 x 3330 | 2490 x 2670 x 3330 |
| Apertura de la tolva (L x An) (mm) | 750 x 820 | 1150 x 820 | 1150 x 1020 | 1550 x 1020 |
| Diametro del rotor (mm) | Ø 520 | Ø 520 | Ø 660 | Ø 660 |
| Longitud de operación (mm) | 800 | 1200 | 1200 | 1600 |
| Velocidad del rotor (RPM) | 520 | 520 | 520 | 520 |
| Tamaño de la criba (mm) | Ø 12 | Ø 12 | Ø 12 | Ø 12 |
| Número de cuchillas de rotor | 5x2 | 5x2 | 7x2 | 7x4 |
| Número de contracuchillas | 3x1 | 3x2 | 3x2 | 3x2 |
| Potencia del motor (kW) | 55~75 | 75~90 | 90~132 | 110~160 |
| Potencia hidráulica (kW) | 1.5 | 1.5 | 1.5 | 1.5 |
| Peso (kg) | 4400 | 5500 | 7250 | 8500 |

| Serie GXC | | | |
|------------------------------------|--------------------|--------------------|--------------------|
| MODELO | GXC1200G | GXC1600G | GXC2000G |
| Dimension (L x An x Al) (mm) | 2650 x 2470 x 3900 | 2650 x 2870 x 3900 | 2650 x 3270 x 3900 |
| Apertura de la tolva (L x An) (mm) | 1160 x 1150 | 1560 x 1150 | 1960 x 1150 |
| Diametro del rotor (mm) | Ø 800 | Ø 800 | Ø 800 |
| Longitud de operación (mm) | 1200 | 1600 | 2000 |
| Velocidad del rotor (RPM) | 480 | 480 | 480 |
| Tamaño de la criba (mm) | Ø 12 | Ø 12 | Ø 12 |
| Número de cuchillas de rotor | 9x2 | 9x4 | 9x4 |
| Número de contracuchillas | 3x2 | 3x2 | 3x4 |
| Potencia del motor (kW) | 110~160 | 160~250 | 250~315 |
| Potencia hidráulica (kW) | 1.5 | 1.5 | 1.5 |
| Peso (kg) | 9300 | 11800 | 15500 |

Granuladores Serie GC

Los granuladores de la serie GC son máquinas de granulación de alta velocidad diseñadas especialmente para reducir el tamaño de varios materiales en un solo paso. Estas máquinas son ideales para procesar una multitud de materiales, tales como plásticos, caucho, fibras, cables de cobre y metales ligeros no ferrosos, entre otros.



PVC



PET



| Serie GC | | | |
|------------------------------------|--------------------|--------------------|--------------------|
| MODELO | GC600T | GC800 | GC800T |
| Dimension (L x An x Al) (mm) | 1380 x 1170 x 2200 | 1380 x 1370 x 2200 | 1580 x 1440 x 2300 |
| Apertura de la tolva (L x An) (mm) | 560 x 615 | 760 x 615 | 760 x 615 |
| Díametro del rotor (mm) | Φ320 | Φ320 | Φ420 |
| Longitud de operación (mm) | 600 | 800 | 800 |
| Velocidad del rotor (RPM) | 580 | 580 | 580 |
| Tamaño de la criba (mm) | Φ12 | Φ12 | Φ12 |
| Número de cuchillas de rotor | 3x2 | 3x2 | 3x2 |
| Número de contracuchillas | 2x1 | 2x1 | 2x1 |
| Potencia del motor (kW) | 22 | 30 | 37 |
| Peso (kg) | 1500 | 1800 | 3000 |

Granuladores Serie GMC

Los granuladores de servicio pesado de GMC están diseñados para la reducción de tamaño de productos de mayor tamaño en un solo paso. Estas máquinas están diseñadas específicamente para procesar películas plásticas o súper sacos de PP con alta contaminación. Al incorporar varios métodos de protección contra el desgaste, como placas de desgaste reemplazables y revestimientos superficiales resistentes, las máquinas GMC son ideales para procesar materiales abrasivos y contaminados, como plásticos rellenos de vidrio y películas sucias que contienen arena.



PELÍCULA DE PLÁSTICO DE PP



BOLSA TEJIDA DE PP



| Serie GMC | | |
|------------------------------------|--------------------|--------------------|
| MODELO | GMC800 | GMC1000 |
| Dimension (L x An x Al) (mm) | 2165 x 1780 x 3090 | 2165 x 1980 x 3090 |
| Apertura de la tolva (L x An) (mm) | 760 x 615 | 950 x 810 |
| Díametro del rotor (mm) | 520 | 520 |
| Longitud de operación (mm) | 800 | 1000 |
| Velocidad del rotor (RPM) | 520 | 520 |
| Número de cuchillas de rotor | 8 | 8 |
| Número de contracuchillas | 2 | 4 |
| Potencia del motor (kW) | 55 | 75 |
| Peso (kg) | 5580 | 6180 |